

TP1107-MK20 模组 技术规格书

V1.1



目 录

一、 概述.....	2
二、 产品简介.....	2
2.1. 产品外观.....	2
2.2. 技术参数.....	3

一、概述

本文档定义技象科技 TPUNB 物联网无线通信模组 TP1107-MK20 的技术参数规格。

二、产品简介

2.1. 产品外观



图 1 模组俯视图

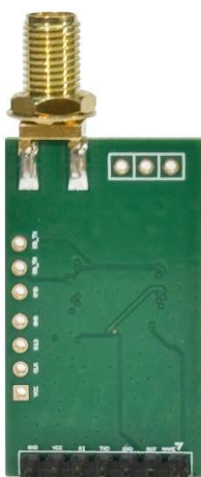


图 2 模组底视图

备注：图 1、2 为模组的效果图，实际请参照模组实物。

2.2. 技术参数

表 1 参数列表

类别	参数	取值
无线参数	工作频段	470~510MHz (可配置)
	发射功率	-30dBm~+20dBm@2.6V~5.5V
	接收灵敏度	-111dbm@19.2kbps 470MHz -107dbm@76.8kbps 470MHz
	调制方式	FSK
	工作带宽	<200kHz 单载波 (可配置)
	下行符号速率	19.2kbps/76.8kbps
	上行符号速率	2.4kbps/76.8kbps
	天线接口	SMA-K
硬件参数	工作电压	2.6V ~ 5.5V 典型应用 5V
	应用接口	1. AT 串口: TTL 电平, 波特率 9600bps 2. 调试串口: TTL 电平, 波特率 115200bps 3. RI 信号; 4. Wake 信号 5. RST 信号 6. SWD 烧录调试
	工作电流 (典型值)	发射电流 98mA@5V 470 MHz +20dBm 接收电流 16.5mA@5V 470 MHz 休眠电流 3uA@5V RTC 开启
	工作温度	-25°C ~ +85°C
	存储温度	-40°C ~ +90°C
	尺寸	21mm*48.5(36+12.5)mm
	管脚数	7
	封装接口	直插

修订历史记录

版本	发布日期	更改内容
V1.0	2024/06/01	文档创建
V1.1	2024/08/01	部分参数修改



技象科技

用科技打开想象力



官方微信公众号

联系电话：020-32640281-815

联系邮箱：jx@techphant.net

官方网站：www.techphant.cn

公司地址：广州市海珠区新港东路 1378 号自编号 1 号楼 2 层

广州市海珠区新港中路 381 号