

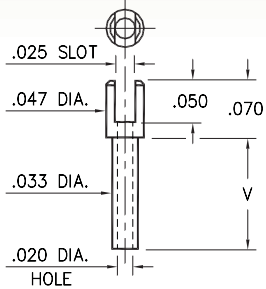
MALE PCB PINS

SOLDER TERMINALS SLOTTED

2104

2104-X-01-XX-00-00-07-0

Swage mount in .036 hole

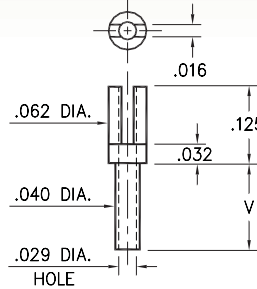


Basic Part Number	Board Thickness	Length V
2104-1	.031	.055
2104-2	.062	.086
2104-3	.094	.117
2104-4	.125	.148

2112

2112-X-01-XX-00-00-07-0

Swage mount in .043 hole

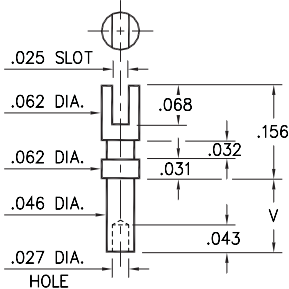


Basic Part Number	Board Thickness	Length V
2112-5	.016	.037
2112-1	.031	.053
2112-2	.062	.084
2112-3	.094	.115
2112-4	.125	.147

2105

2105-X-01-XX-00-00-07-0

Swage mount in .052 hole

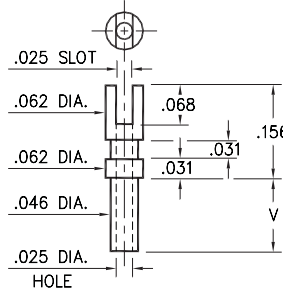


Basic Part Number	Board Thickness	Length V
2105-1	.031	.055
2105-2	.062	.086
2105-3	.094	.117
2105-4	.125	.149

2103

2103-X-01-XX-00-00-07-0

Swage mount in .052 hole

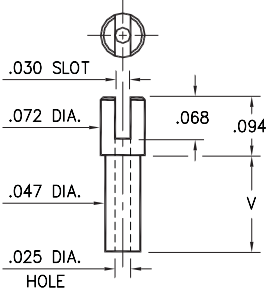


Basic Part Number	Board Thickness	Length V
2103-1	.031	.055
2103-2	.062	.086
2103-3	.094	.117
2103-4	.125	.149

2106

2106-X-01-XX-00-00-07-0

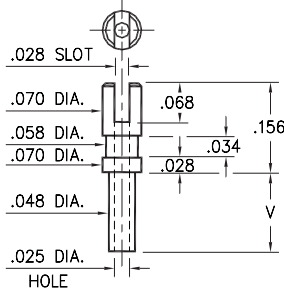
Swage mount in .052 hole



2107

2107-X-01-XX-00-00-07-0

Swage mount in .052 hole



Basic Part Number	Board Thickness	Length V
210X-1	.031	.051
210X-2	.062	.082
210X-3	.094	.113
210X-4	.125	.145

SPECIFICATIONS:

Pin Material: Brass Alloy 360, 1/2 Hard
(Swage pins are annealed)

Dimensions: Inches

Tolerances On: Lengths: $\pm .005$
Diameters: $\pm .002$
Angles: $\pm 2^\circ$



ORDER CODE: XXXX - X - 01 - XX - 00 - 00 - 07 - 0

BASIC PART #

SPECIFY PIN FINISH:

- 01 200 μ " TIN/LEAD OVER NICKEL
- ◆ 80 200 μ " TIN OVER NICKEL (RoHS)
- ◆ 44 300 μ " SILVER OVER COPPER (RoHS)
- 50 300 μ " ELECTRO-SOLDER
(60/40 SnPb)



Mouser Electronics

Authorized Distributor

Click to View Pricing, Inventory, Delivery & Lifecycle Information:

Mill-Max:

[2112-5-01-01-00-00-07-0](#) [2112-4-01-01-00-00-07-0](#) [2112-4-01-50-00-00-07-0](#) [2112-3-01-01-00-00-07-0](#) [2112-3-01-50-00-00-07-0](#) [2112-2-01-01-00-00-07-0](#) [2112-2-01-50-00-00-07-0](#) [2112-1-01-01-00-00-07-0](#) [2112-1-01-50-00-00-07-0](#) [2107-4-01-01-00-00-07-0](#) [2107-4-01-50-00-00-07-0](#) [2107-3-01-01-00-00-07-0](#) [2107-3-01-50-00-00-07-0](#) [2107-2-01-01-00-00-07-0](#) [2107-2-01-50-00-00-07-0](#) [2107-1-01-01-00-00-07-0](#) [2107-1-01-50-00-00-07-0](#) [2106-4-01-01-00-00-07-0](#) [2106-4-01-50-00-00-07-0](#) [2106-3-01-01-00-00-07-0](#) [2106-3-01-50-00-00-07-0](#) [2106-2-01-01-00-00-07-0](#) [2106-2-01-50-00-00-07-0](#) [2106-1-01-01-00-00-07-0](#) [2106-1-01-50-00-00-07-0](#) [2105-4-01-01-00-00-07-0](#) [2105-4-01-50-00-00-07-0](#) [2105-3-01-01-00-00-07-0](#) [2105-3-01-50-00-00-07-0](#) [2105-2-01-01-00-00-07-0](#) [2105-2-01-50-00-00-07-0](#) [2105-1-01-01-00-00-07-0](#) [2105-1-01-50-00-00-07-0](#) [2104-4-01-01-00-00-07-0](#) [2104-4-01-50-00-00-07-0](#) [2104-3-01-01-00-00-07-0](#) [2104-3-01-50-00-00-07-0](#) [2104-2-01-01-00-00-07-0](#) [2104-2-01-50-00-00-07-0](#) [2104-1-01-01-00-00-07-0](#) [2104-1-01-50-00-00-07-0](#) [2103-4-01-01-00-00-07-0](#) [2103-4-01-50-00-00-07-0](#) [2103-3-01-01-00-00-07-0](#) [2103-3-01-50-00-00-07-0](#) [2103-2-01-01-00-00-07-0](#) [2103-1-01-01-00-00-07-0](#) [2103-1-01-50-00-00-07-0](#) [2103-1-01-44-00-00-07-0](#) [2103-2-01-44-00-00-07-0](#) [2103-3-01-44-00-00-07-0](#) [2103-4-01-44-00-00-07-0](#) [2104-1-01-44-00-00-07-0](#) [2104-3-01-44-00-00-07-0](#) [2104-4-01-44-00-00-07-0](#) [2105-1-01-44-00-00-07-0](#) [2105-2-01-44-00-00-07-0](#) [2105-3-01-44-00-00-07-0](#) [2105-4-01-44-00-00-07-0](#) [2106-1-01-44-00-00-07-0](#) [2106-2-01-44-00-00-07-0](#) [2106-3-01-44-00-00-07-0](#) [2106-4-01-44-00-00-07-0](#) [2107-1-01-44-00-00-07-0](#) [2107-2-01-44-00-00-07-0](#) [2107-3-01-44-00-00-07-0](#) [2107-4-01-44-00-00-07-0](#) [2112-1-01-44-00-00-07-0](#) [2112-2-01-44-00-00-07-0](#) [2112-3-01-44-00-00-07-0](#) [2112-4-01-44-00-00-07-0](#) [2112-5-01-44-00-00-07-0](#) [2112-5-01-50-00-00-07-0](#) [2112-3-01-00-00-00-07-0](#) [2105-3-01-00-00-00-07-0](#) [2107-3-01-00-00-00-07-0](#) [2106-3-01-00-00-00-07-0](#) [2107-2-01-00-00-00-07-0](#) [2104-1-01-00-00-00-07-0](#) [2105-1-01-00-00-00-07-0](#) [2107-4-01-00-00-00-07-0](#) [2105-4-01-00-00-00-07-0](#) [2106-4-01-00-00-00-07-0](#) [2112-2-01-00-00-00-07-0](#) [2112-5-01-00-00-00-07-0](#) [2106-1-01-00-00-00-07-0](#) [2112-1-01-00-00-00-07-0](#) [2103-1-01-00-00-00-07-0](#) [2104-4-01-00-00-00-07-0](#) [2105-2-01-00-00-00-07-0](#) [2106-2-01-00-00-00-07-0](#) [2107-1-01-00-00-00-07-0](#) [2112-4-01-00-00-00-07-0](#)