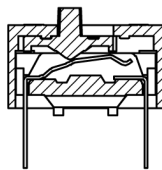
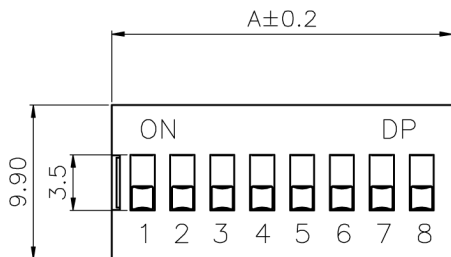
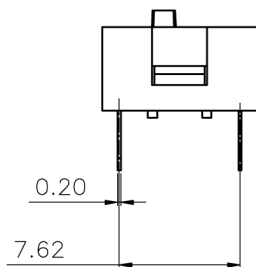
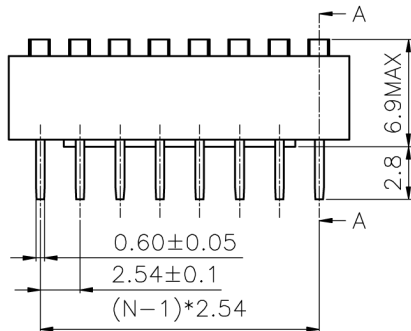


Kinghelm®

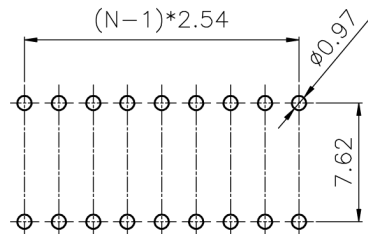


SECTION A-A



Dimension

Position	DIM.A(mm)
2	6.64
3	9.18
4	11.72
5	14.2
6	16.8
7	19.34
8	21.88
9	24.42
10	26.96
12	32.04



RECOMMEND PCB LAYOUT(TOLERANCE=±0.05)

编号	修改原因	制图	审核	核准

• 电气特性

在电压24VDC与电流25mA之下测试,可来回拨动2000次.

开关不常切换的额定电流:100mA,耐压50VDC.

经常切换的额定电流:25mA,耐压24VDC.

接触阻抗:初始值最大50mΩ,

绝缘阻抗:最小100mΩ,500VDC.

耐压强度:500VAC/1分钟

极际电容:最大5PF.

回路:单接点单选择.

• 机械特性

操作力:0.2kgf Max

推扭行程:2.00mm

使用温度:-20°C~+70°C

储存温度:-40°C~+85°C

• 特性

底座:UL94V-0, PBT, 黑色

上盖:UL94V-0, PBT, 红色, 黑色, 蓝色

推扭:UL94V-0, PBT, 白色

端子:磷青铜

尺寸公差: X. ±0.60 .X ±0.38 .XX ±0.25	角度公差: X. ±5' .X ±3' .XX ±2'	投影法		品名	平拨开关间距2.54mm
		单位	mm	产品系列	KF1001 系列
绘图类型	CUSTOMER	纸张尺寸	A4	深圳市金航标电子有限公司	WWW.BDS666.COM
比例	1:1	图页	1\1	KH-BM2.54B-6P	0755-83044319
图纸编号	KF1001				