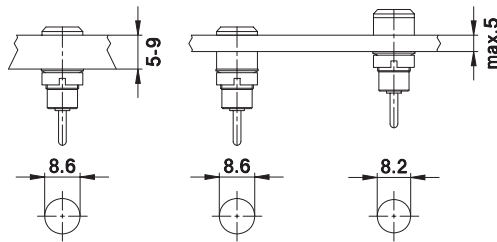
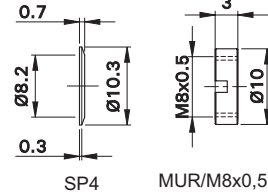
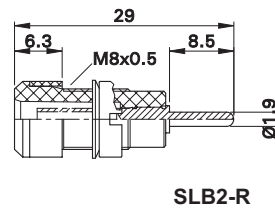
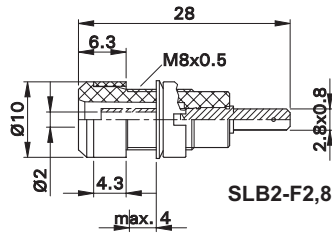
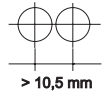


Ø 2 mm-Einbaubuchsen
Ø 2 mm Panel-mount Sockets
Douilles Ø 2 mm à visser
SLB2-F2,8 SLB2-R

1:1


 Montagebohrung
 Panel drilling
 Perçage de panneau


Isolierte, starre Ø 2 mm-Buchsen, geeignet zur Aufnahme federnder Ø 2 mm-Stecker mit starrer Isolierhülse. Messing. Montage durch Aufbau oder Einbau in Bohrungen von Platten oder Gehäusen aus Kunststoff, Metall etc.
 Anschluss: Flachstecker 2,8 mm x 0,8 mm oder Rundstecker Ø 1,9 mm.

Insulated Ø 2 mm rigid sockets accepting spring-loaded Ø 2 mm plugs with rigid insulating sleeve. Brass. The socket is surface-mounted or assembled flush into predrilled panels of plastic, metal etc.
 Flat connecting tab 2,8 mm x 0,8 mm or round connecting pin Ø 1,9 mm.

Douilles rigides Ø 2 mm, isolées, adaptées à la connexion de fiches Ø 2 mm élastiques à fourreau isolant rigide. Laiton. A monter en saillie ou à visser dans des perçages de panneaux ou de boîtiers plastiques, métalliques...
 Raccord plat 2,8 mm x 0,8 mm ou broche cylindrique Ø 1,9 mm.

Typ Type Type	Best.-Nr. Order No. N° de Cde	Bemessungsspannung / -strom Rated voltage / current Tension / intensité assignée	Anschluss Connection Raccordement	*Farben *Colours *Couleurs
SLB2-F2,8	65.9098-*	600 V, CAT III / max. 10 A	Flachstecker 2,8 mm x 0,8 mm Flat connecting tab 2,8 mm x 0,8 mm Raccord plat 2,8 mm x 0,8 mm	21 22 23 24 25 29
SLB2-R	65.9194-*	600 V, CAT III / max. 10 A	Rundstecker Ø 1,9 mm Round connecting pin Ø 1,9 mm Broche cylindrique Ø 1,9 mm	21 22 23 24 25 29

Montagematerial, Zubehör	Assembly material, accessories	Matériel de fixation, accessoires
Mitgeliefertes Montagematerial: 1x Distanzhülse 1x MUR/M8x0,5 (→ Seite 189) 1x SP4 (→ Seite 190)	Supplied assembly material: 1x Spacer sleeve 1x MUR/M8x0,5 (→ page 189) 1x SP4 (→ page 190)	Matériel de fixation livré : 1x Entretoise 1x MUR/M8x0,5 (→ page 189) 1x SP4 (→ page 190)
Rohrschlüssel: SS4, SS2-S (→ Seite 192) Flachsteckhülse: FSH2,8x0,8 (→ Seite 192)	Tube spanners: SS4, SS2-S (→ page 192) Flat connecting receptacle: FSH2,8x0,8 (→ page 192)	Clés spéciales : SS4, SS2-S (→ page 192) Cosse plate : FSH2,8x0,8 (→ page 192)

