

Hauptkennndaten

Produkt oder Komponententyp	Gleichtakt-Ausgangsfilter
Kompatible Produktfamilie	Altivar Process ATV600 Altivar Process ATV900
Induktanzwert	274.8 µH
Produktkompatibilität	Frequenzumrichter ATV630 Aufputz, Motor: 110-160 kW, 380-480 V Frequenzumrichter ATV650 Aufputz, Motor: 110-160 kW, 380-480 V Frequenzumrichter ATV930 Aufputz, Motor: 110-160 kW, 380-480 V Frequenzumrichter ATV950 Aufputz, Motor: 110-160 kW, 380-480 V Frequenzumrichter ATV630 Aufputz, Motor: 55-75 kW, 380-480 V Frequenzumrichter ATV930 Aufputz, Motor: 55-75 kW, 380-480 V

Zusatzdaten

Motorkabellänge	<= 150 m (abgeschirmtes Kabel) Motor: 130-160 kW 380-480 V, mit 1 Filter <= 300 m (ungeschirmtes Kabel) Motor: 110-160 kW 380-480 V, mit 1 Filter <= 300 m (abgeschirmtes Kabel) motor: 110 kW 380...480 V, mit 1 Filter <= 500 m (abgeschirmtes Kabel) motor: 110 kW 380...480 V, mit 1 Filter + VW3A5505 <= 500 m (abgeschirmtes Kabel) Motor: 130-160 kW 380-480 V, mit 2 Filter <= 1000 m (ungeschirmtes Kabel) Motor: 110-160 kW 380-480 V, mit 2 Filter <= 150 m (abgeschirmtes Kabel) motor: 75 kW 200...240 V, mit 1 Filter <= 300 m (ungeschirmtes Kabel) Motor: 55-75 kW 200-240 V, mit 1 Filter <= 300 m (abgeschirmtes Kabel) motor: 55 kW 200...240 V, mit 1 Filter <= 500 m (abgeschirmtes Kabel) motor: 55 kW 200...240 V, mit 1 Filter + VW3A5505 <= 500 m (abgeschirmtes Kabel) motor: 75 kW 200...240 V, mit 2 Filter <= 1000 m (ungeschirmtes Kabel) Motor: 55-75 kW 200-240 V, mit 2 Filter
Sättigungsstrom	3.6 A
Durchmesser	123.9 mm für 3-phase cable Innenseite 123.9 mm für PE cable Außenseite
Elektrische Isolierungsklasse	Klasse I
Mechanische Festigkeit	Erschütterungen entspricht IEC 60721-3-3 Klasse 3M4 Vibrationen entspricht IEC 60721-3-3 Klasse 3M4
Taktfrequenz	<= 10 kHz
Ausgangsfrequenz	<= 100 Hz
Höhe	256 mm
Breite	191 mm
Tiefe	196 mm
Produktgewicht	8,3 kg

Umgebung

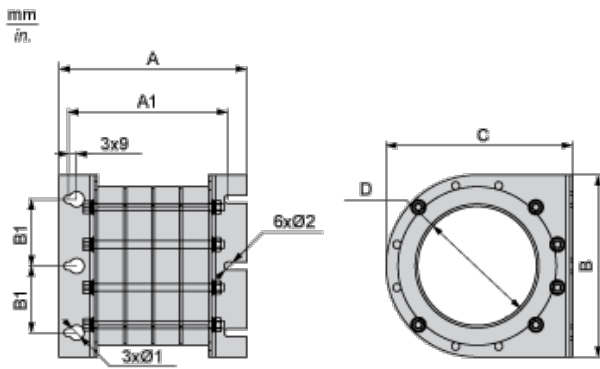
Relative Feuchtigkeit	5-95 % ohne Kondensation
Umgebungstemperatur bei Betrieb	-15-60 °C
Umgebungstemperatur bei Lagerung	-40-70 °C

Nachhaltigkeit

Grad der Umweltverträglichkeit	Kein Green-Premium-Produkt
ROHS	Konform - seit 1532 - Schneider-Electric-Konformitätserklärung

Abmessungen

Die in dieser Dokumentation bereitgestellten Informationen beinhalten allgemeine Beschreibungen und/oder technische Daten und Leistungsmerkmale der entsprechenden Produkte. Diese Dokumentation ist nicht als Ersatz für eine Eignungsbestimmung gedacht und darf nicht dazu verwendet werden, die Eignung oder Zuverlässigkeit dieser Produkte für spezifische Benutzeranwendungen zu bestimmen. Jeder Benutzer oder Integrator ist verpflichtet, geeignete und vollständige Risikoanalysen, Evaluierungen und Tests der Produkte im Hinblick auf die jeweilige spezifische Anwendung oder Verwendung durchzuführen. Weder Schneider Electric Industries SAS noch seine angegliederten Unternehmen sind für den fehlerhaften Gebrauch oder Missbrauch der gelieferten Informationen verantwortlich oder haftbar zu machen.



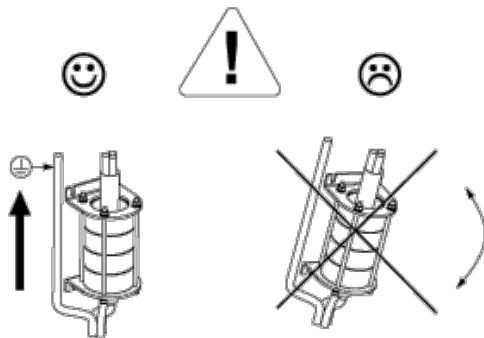
Abmessungen in mm

A	A1	B1	Ø1	Ø2	B	C	D
255,8	226,4	70	16	8,5	191	196	123,9

Abmessungen in in.

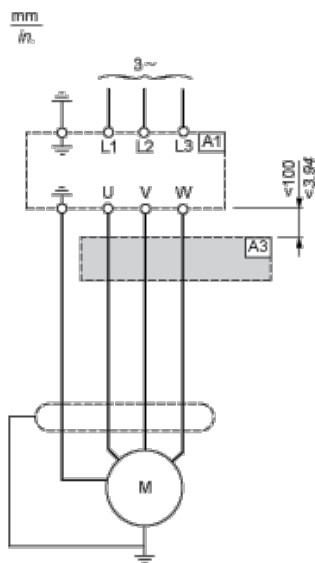
A	A1	B1	Ø1	Ø2	B	C	D
10,1	8,5	2,8	0,6	0,33	7,5	7,7	4,9

Montageempfehlungen



Empfohlenes Schema

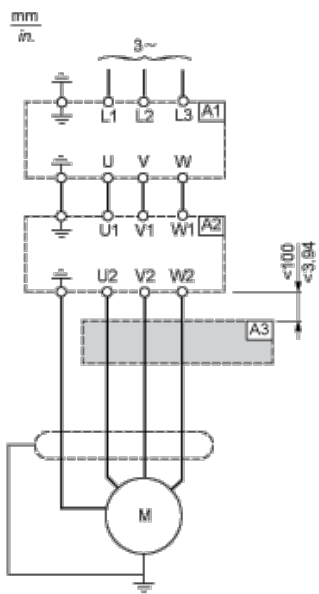
Verbindung an den Ausgangsklemmen des Antriebs



A1: Antrieb

A3: Gleichtaktfilter

Verbindung an den Ausgangsklemmen des dv/dt-Filters bzw. Sinus-Filter



A1: Antrieb

A2: dv/dt- oder Sinus-Filter

A3 : Gleichtaktfilter