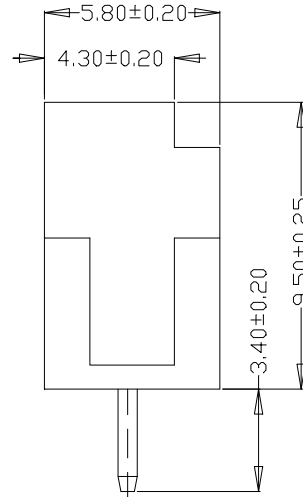
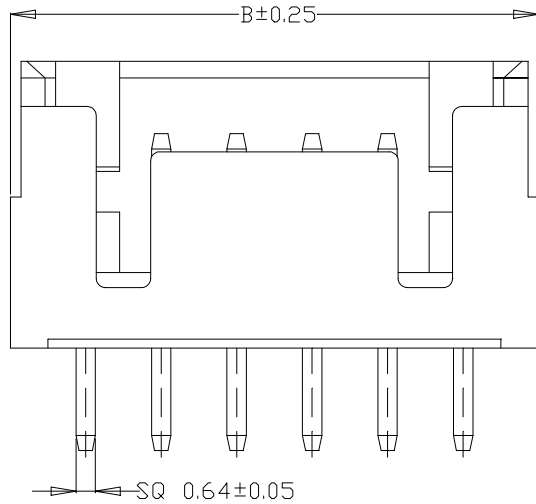


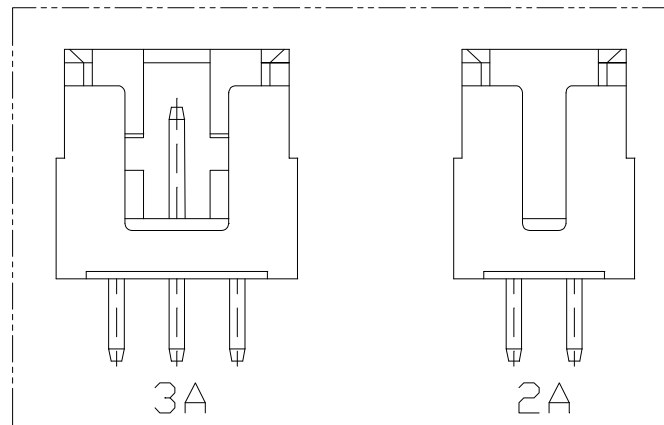
PCB LAYOUT



SPECIFICATIONS

- 1、Current Rating: 3A AC, DC
- 2、Voltage Rating: 250V AC, DC
- 3、Temperatuer Range: -25℃~ +85℃
- 4、Contact Resistance: 30mΩ Max
- 5、Insulation Resistance: 1000mΩ Min
- 6、Withstanding Voltang: 800V AC/minute
- 7、Material: Wafer PA66 UL94-V0  
PIN Brass Tin-plated

Circuit	Part NO.	Dimensions mm	
		A	B
2	HC-XHD-2P	2.50	7.50
3	HC-XHD-3P	5.00	10.00
4	HC-XHD-4P	7.50	12.50
5	HC-XHD-5P	10.00	15.00
6	HC-XHD-6P	12.50	17.50
7	HC-XHD-7P	15.00	20.00
8	HC-XHD-8P	17.50	22.50
9	HC-XHD-9P	20.00	25.00
10	HC-XHD-10P	22.50	27.50
11	HC-XHD-11P	25.00	30.00
12	HC-XHD-12P	27.50	32.50



			GENREL TOLERANCE		制 图 DRAWING		深圳市华灿天禄电子有限公司 ShenzhenhuacantianluELECTRONICS CO.,LTD			
			DIM	TOL	审 核 CHECK					
			X. X	±0.30	批 准 APPROVAL		产品名称 TITLE	2.50 单排 直针(镀金)	版本 REV.	A
1			初版发行		日 期 MODIFY DATE		产品料号 PART NO.	HC-XHD-NP-G1	单 位 UNITS	mm
序号 No.	变更内容 MODIFY CONTENT	日期 MODIFY DATE	Angle	±3.0°	投 影 Projection		材 料 MATERIAL		页 次 SHEET	1/1