

产品特点

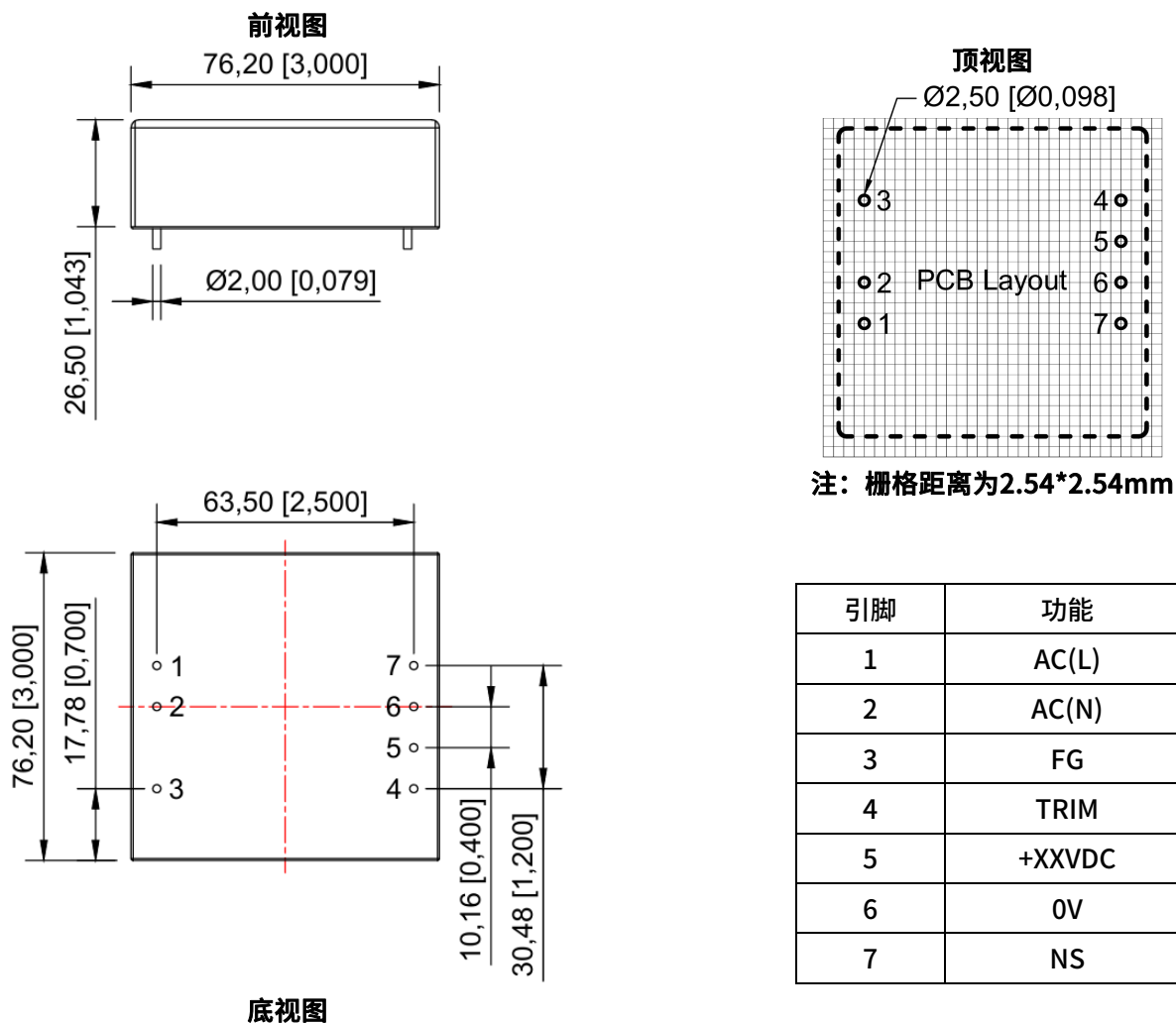
- 宽电压输入85-305VAC/120-430VDC
- 双排直插（DIP）封装
- 工作温度范围：-40℃~+85℃
- 隔离电压4000VAC 5mA 1Minute
- 内部贴片化设计
- 金属外壳封装
- 散热方式：自然冷却
- 有良好的屏蔽抗干扰性能及电磁兼容性、防雷击、输出过流、短路保护、过热保护、自恢复等功能

产品实物图



外观尺寸

AC220S__DC-120W系列外观尺寸图



注：

尺寸单位：mm[inch]

引脚截面公差：±0.1[±0.004]

未标注公差：±0.25[±0.01]

器件布局仅供参考，具体以实物为准。

应用领域

工业控制和远距离直流供电系统、交换系统、AC/DC(5V产品)、铁路通讯、通信接口转换器、蜂窝电话、半导体激光、显示屏、监控设备、石油化工、便携仪表、医疗仪表、自控装置、防盗报警器、手持仪表、数字电路、IC卡电度表、空调电脑控制器、LED产品、数码产品、电源适配器等。

产品选型

型号	输入电压(V)	输出电压(V \pm 2%)	满载输出电流(mA)	效率(%)	隔离耐压(VAC)	重量(g \pm 0.5)	封装	认证
AC220S12DC-120W	85-305VAC (120-430VDC)	12	8333	≥ 90	4000		DIP	
AC220S15DC-120W		15	6667	≥ 91	4000		DIP	
AC220S24DC-120W		24	4167	≥ 91	4000		DIP	
AC220S48DC-120W		48	2083	≥ 92	4000		DIP	

注：本公司为客户定做任意输入输出的模块电源，如有特殊需求请致电我公司处，除另有规定外，输入=Vi，模块电源的特性应符合表1的规定，且适用于全温范围(-40°C \leq Tc \leq 85°C)

电特性

特性	符号	条件Vi, -40°C \leq Tc \leq 85 (除另有规定外)	最小值	最大值	单位
输出电压	Vo	满载	Vo-2%	Vo+2%	V
输出电流	Iomax	—	—	P(功率)/U(输出电压)	A
输出纹波电压	Vp-p	满载, Vi, BW=20MHz, 常温	100	250	mV
输出噪声电压	Vp-p	满载, Vi, BW=20MHz, 常温	120	300	mV
电压调整率	Sv	Vimin、Vi、Vimax, 满载	—	<0.5%	%
负载调整率	Si	Vi, Io=(10%~100%)Iomax	—	<0.5%	%
效率	η	Vi, 满载, 常温	90	—	%
绝缘电阻	RI	输入输出, 测试电压: 500VDC	100	—	M Ω

一般特性

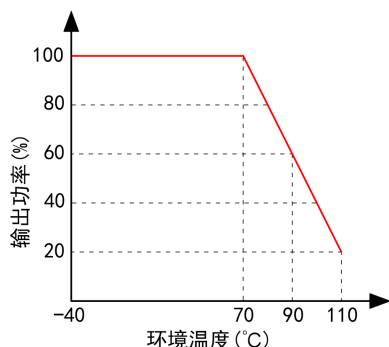
电磁兼容	磁场敏感度试验	GB6833.2-87
	静电放电敏感度试验	GB6833.3-87
	辐射敏感度试验	GB6833.5-87
	传导敏感度试验	GB6833.6-87
温度漂移	<0.03%/°C	
存储温度	-40°C~125°C	
输入电网频率	47Hz~63Hz	
湿度	20%~95%RH	
漏电流	5mA(max)	
MTBF	>500000小时	

物理特性

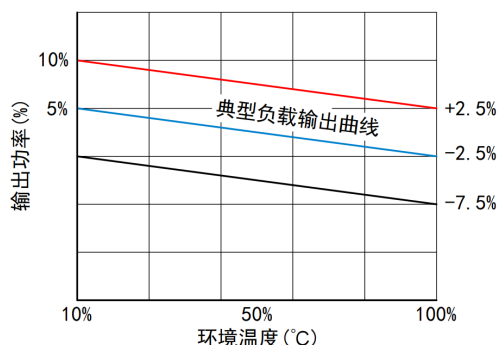
封装尺寸	76.20 x 76.20 x 27.00 mm
------	--------------------------

产品特性曲线

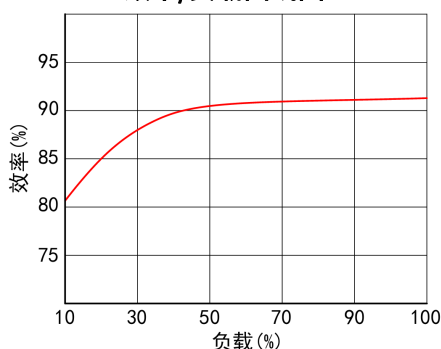
温度曲线图



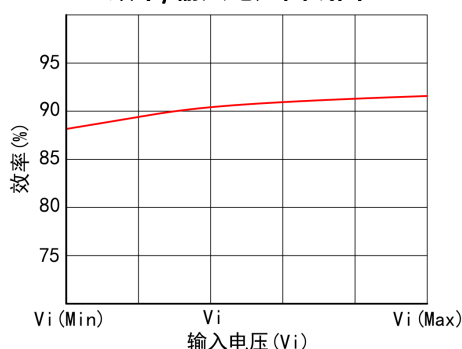
误差包络曲线图



效率/负载曲线图

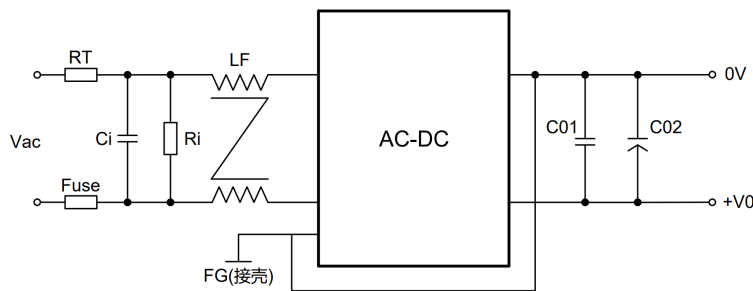


效率/输入电压曲线图



典型应用

推荐电路



推荐测试

滤波：在一些对噪声和纹波敏感的电路中，可在AC/DC输入端和输出端外接滤波电容，降低纹波对系统的影响，但滤波电容的取值要适当，若电容太大，很可能造成启动问题，对于每一路输出，在确保安全可靠工作的条件下，其滤波电容的最大容值可以参考外接电容表，为了获得非常低的纹波，可在AC/DC转换器输入输出端接一个“LC”滤波网络，这样滤波的效果会更好，同时应注意到电感值的大小及“LC”滤波网络其自身的频率应于AC/DC模块电源的频率错开，避免相互干扰。对于每一路输出，在确保安全可靠的工作条件下，建议其容性负载值详见（表1）。

输入电压 (Vin+)	C01	C02	RT	Ci(UF)	Ri(KR)	LF(mH)
85-305V	104M/50V	1000uF/16V	8D-7	0.1/275V	560	8-10

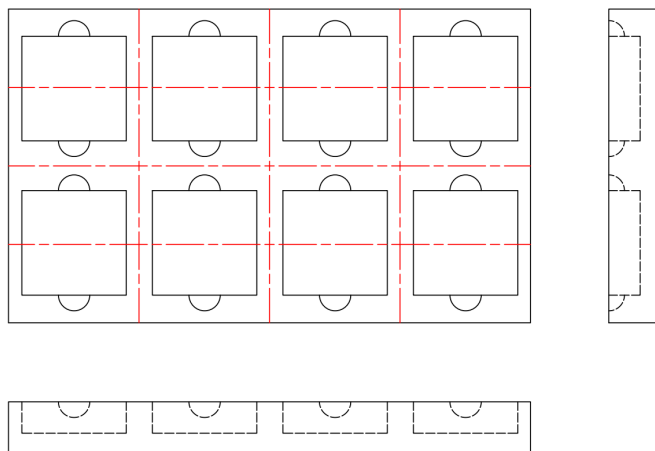
推荐容性负载值表（表1）

注：请注意输出的主路接地和所带负载的接地是要接到地地的，这样即使产品出现问题不会对人身造成危害。对于辅路的地要求是隔离的可以不用接地。

注意事项

包装

本系列模块采用防震静电泡沫包装。



运输

装有模块的包装允许用任何运输工具运输，运输中应避免雨雪的直接淋袭和机械损伤。

贮存

模块应贮存在环境温度为-40度~125度，相对湿度20%~95%，周围环境无酸性、碱性及其它有害的气体的库房中。

注：以上均为本手册所列产品系列之性能指标，非标准型号产品的某些指标会超出上述要求，如此手册出现与产品规格文件不一致的情况，请以规格文件为准，有特殊需求可直接与我公司联系。