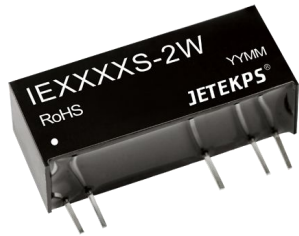


### IE\_S-2W 系列

隔离稳压 2W  
正负双路输出 DC-DC 模块电源



RoHS

#### 产品特点

- 体积小、功率密度高
- 效率高，输出纹波噪声低
- 热稳定性能好，温度特性好
- 工作温度范围：-40°C ~ +85°C
- 隔离电压高达 3000VDC(4000VDC 可选)
- 可靠性高 (MTTF ≥ 350 万小时)
- 国际标准 SIP 封装，节省 PCB 安装空间
- 100%满载老化

#### 产品型号列表

型号	额定输入电压 (V)		额定输出		典型效率 (%)
	标称	范围	电压(V)	电流(mA)	
IE0505S-2W	5	4.75 ~ 5.25	±5	±200	62
IE0509S-2W			±9	±111	65
IE0512S-2W			±12	±83	68
IE0515S-2W			±15	±67	68
IE1205S-2W	12	11.4 ~ 12.6	±5	±200	65
IE1209S-2W			±9	±111	66
IE1212S-2W			±12	±83	68
IE1215S-2W			±15	±67	68
IE2405S-2W	24	22.8 ~ 25.2	±5	±200	62
IE2409S-2W			±9	±111	63
IE2412S-2W			±12	±83	67
IE2415S-2W			±15	±67	66

#### 输出特性

项目	条件	最小	典型	最大	单位
输出功率		0.2		2	W
线性电压调节率	额定负载下，输入电压变化±1%			±0.25	%
负载调节率	标称输入下，负载从 10% 到 100%变化			±2	
输出电压精度	100%负载			±3	
温度漂移系数	额定负载下			±0.03	%/°C
纹波&噪声	带宽 20MHz，采用平行线法		30	50	mVp-p
开关频率	额定输入电压		100		KHz

#### 绝缘特性

项目	测试条件	最小	典型	最大	单位
绝缘电阻	500VDC	1000			MΩ
绝缘电压	测试时间 1 分钟，漏电流小于 1mA	3000			VDC

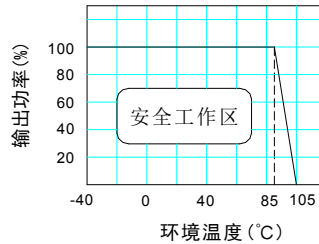
#### 一般特性

项目	条件	最小	典型	最大	单位
存储湿度		5		95	%
工作温度		-40		85	°C
存储温度		-55		125	
工作时外壳温升			15	25	

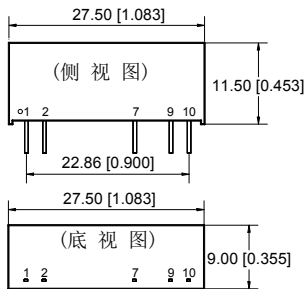
引脚耐焊接温度	焊点距离外壳 1.5 毫米,操作 10 秒			300	
输出短路保护			1		S
MTTF		350			万小时
重量			4.6		克
冷却方式	自然风冷				
外壳材质	阻燃耐热塑料 (UL94-V0)				

**\*短路时间不得超过一秒,否则会损坏模块。需要长时间短路保护的可以定制。**

温度曲线图



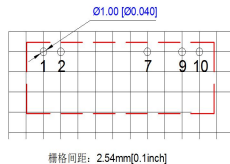
### 外型与管脚的定义



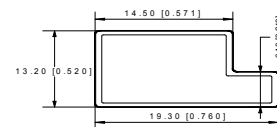
引脚	功能
1	Vin
2	GND
7	+Vo
9	-Vo
10	0V

端子规格: 0.3\*0.5  
单位: MM

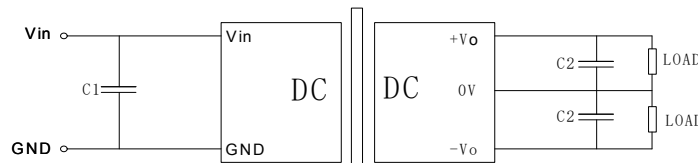
### 推荐 PCB 图



### 包装管尺寸图



### 基本应用电路推荐



C1、C2 的选择可参考下表:

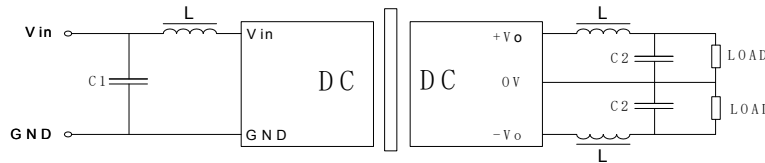
输入电压	外接电容	输出电压	外接电容
5VDC	4.7uF	±5VDC	4.7uF
12VDC	2.2uF	±9VDC	2.2uF
24VDC	0.47uF	±12VDC	1uF
---	---	±15VDC	0.47uF

### 应用注意事项

- 尽量避免空载使用**: 当负载功耗小于模块输出额定功率的 10% , 建议在输出端外接假负载或选择额定功率较小的模块,

假负载（电阻）可按模块额定功率的 5-10% 计算，电阻值 =  $U^2 / (10\% \times 2W)$ ；

- **输出外接电容避免过大**：输出端外接电容 C2 其容值不能过大，否则容易造成模块启动时过流或启动不良，具体应根据电容外接表进行选择；
- 对于纹波噪声要求较高的场合应外接 LC 滤波电路，LC 滤波器的谐振频率要远小于 DC/DC 模块的开关频率，防止相互干扰，造成输出纹波增加或模块损坏，如图：



### 广州健特电子有限公司

地址：广州经济技术开发区蓝玉四街广州科技园 4 栋 2-6 楼

电话：+86-20-32029926 传真：+86-20-32029929

网址：www.jetekcn.com