

印刷电路板连接器 - DFK-MSTB 2,5/12-GF - 0710125

Please be informed that the data shown in this PDF Document is generated from our Online Catalog. Please find the complete data in the user's documentation. Our General Terms of Use for Downloads are valid (<http://download.phoenixcontact.com>)



穿墙式插座，标称工作电流: 12 A，额定电压(III/2): 320 V，位数: 12，针距: 5 mm，接线方式: 焊接/滑套连接，颜色: 绿色，触点表面: 锡，安装: 直接安装


图为10位穿墙式连接器

为什么选择该产品

- ✔ 电缆连接位于设备内部，因此可自由定位穿板式连接
- ✔ 自由选择 – 永久焊接连接或标准型滑插式连接
- ✔ 确保设备设计的最大灵活性 – 只需一个插座，便可满足运用了不同连接技术的连接器所需
- ✔ 螺栓法兰保证高度的机械稳定性



关键商业数据

包装单位	50 STK
GTIN	 4 017918 005153
GTIN	4017918005153
海关税则号	8536909000
Sales Key	AAAFJA

技术数据

尺寸

长度 [l]	17.5 mm
宽度 [w]	70 mm
高度 [h]	38.3 mm
间距	5 mm
尺寸a	55 mm
滑插式连接尺寸	2,8 x 0,8 mm

概述

产品范围	DFK-MSTB 2,5/..-GF
触点类型	针式连接器

印刷电路板连接器 - DFK-MSTB 2,5/12-GF - 0710125

技术数据

概述

位数	12
连接方式	焊接/滑套连接
绝缘材料组	I
额定电涌电压(III/3)	4 kV
额定电涌电压(III/2)	4 kV
额定电涌电压(II/2)	4 kV
额定电压(III/3)	320 V
额定电压(III/2)	320 V
额定电压(II/2)	630 V
连接符合标准	EN-VDE
额定电流 I_N	12 A
额定横截面	2.5 mm ²
最大负载电流	12 A
绝缘材料	PA
阻燃等级，符合UL 94	V2

连接数据

刚性导线最小横截面	0.2 mm ²
刚性导线最大横截面	2.5 mm ²
柔性导线最小横截面	0.2 mm ²
柔性导线最大横截面	2.5 mm ²
最小导线横截面AWG	24
最大导线横截面AWG	12
滑插式连接尺寸	2,8 x 0,8 mm

标准和规范

连接符合标准	EN-VDE
	CSA
阻燃等级，符合UL 94	V2

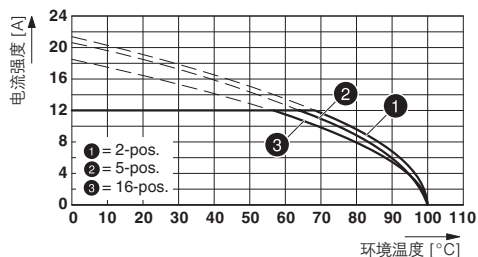
Environmental Product Compliance

REACH SVHC	Lead 7439-92-1
China RoHS	环保使用期限 = 50
	更多有害物质的详情，请参考“下载区”内的“制造商声明”

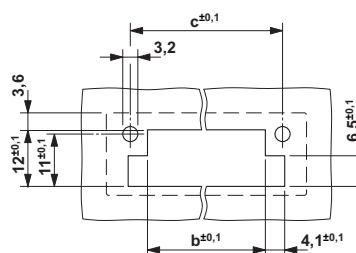
产品图

印刷电路板连接器 - DFK-MSTB 2,5/12-GF - 0710125

图表



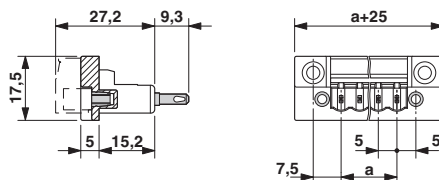
钻孔图



型号 : MSTB 2,5/...-STF带DFK-MSTB 2,5/...-GF

尺寸b: 2.7 mm + (芯数 x 5.0 mm)
尺寸c: 尺寸b+7.3 mm

尺寸图



认证

认证

认证

CSA / VDE Gutachten mit Fertigungsüberwachung / IECCE CB Scheme / cULus Recognized / EAC

防爆认证

认证详情

CSA		http://www.csagroup.org/services-industries/product-listing/	13631
	D	B	
额定电压 UN	300 V	300 V	
额定电流 IN	10 A	15 A	

印刷电路板连接器 - DFK-MSTB 2,5/12-GF - 0710125

认证

VDE Gutachten mit Fertigungsüberwachung		http://www2.vde.com/de/Institut/Online-Service/ VDE-gepruefteProdukte/Seiten/Online-Suche.aspx	40004701
额定电压 UN	250 V		
额定电流 IN	12 A		

IECEE CB Scheme		http://www.iecee.org/	DE1-58978-B1B2
额定电压 UN	250 V		
额定电流 IN	12 A		

cULus Recognized		http://database.ul.com/cgi-bin/XYV/template/LISEXT/1FRAME/index.htm	E60425-19931011
	D	B	
额定电压 UN	300 V	300 V	
额定电流 IN	10 A	15 A	

EAC		B.01742
-----	--	---------

附件

附件

安装材料

印刷电路板连接器 - DFK-MSTB-SS - 0708263



螺钉套件，用于将插座固定到设备外壳上，由M 3 x 10螺钉、弹簧垫圈和螺母组成，每组一片

盖帽

印刷电路板连接器 - DFK-MSTB 2,5/12-GF - 0710125

附件

附件 - MSTB-BL - 1755477



隔离帽，可分段，插在排针上，绿色绝缘材料

编码元件

星型编码器 - CR-MSTB - 1734401



防插错编码，插在插座或反向插头的缺口中，红色绝缘材料

其他产品

印刷电路板连接器 - MVSTBW 2,5/12-STF - 1835384



插拔式连接器，标称工作电流: 12 A，额定电压(III/2): 320 V，位数: 12，针距: 5 mm，接线方式: 带压片的螺钉连接，颜色: 绿色，触点表面: 锡

印刷电路板连接器 - FKCVW 2,5/12-STF - 1910306



插拔式连接器，标称工作电流: 12 A，额定电压(III/2): 320 V，位数: 12，针距: 5 mm，接线方式: 直插式弹簧连接，颜色: 绿色，触点表面: 锡

印刷电路板连接器 - FRONT-MSTB 2,5/12-STF - 1779741



插拔式连接器，标称工作电流: 12 A，额定电压(III/2): 320 V，位数: 12，针距: 5 mm，接线方式: 正面螺钉连接，颜色: 绿色，触点表面: 锡

印刷电路板连接器 - DFK-MSTB 2,5/12-GF - 0710125

附件

印刷电路板连接器 - MVSTBR 2,5/12-STF - 1835575



插拔式连接器, 标称工作电流: 12 A, 额定电压(III/2): 320 V, 位数: 12, 针距: 5 mm, 接线方式: 带压片的螺钉连接, 颜色: 绿色, 触点表面: 锡

印刷电路板连接器 - MSTB 2,5/12-STF - 1786938



插拔式连接器, 标称工作电流: 12 A, 额定电压(III/2): 320 V, 位数: 12, 针距: 5 mm, 接线方式: 带压片的螺钉连接, 颜色: 绿色, 触点表面: 锡

印刷电路板连接器 - FKCT 2,5/11-STF - 1909498



插拔式连接器, 标称工作电流: 12 A, 额定电压(III/2): 320 V, 位数: 11, 针距: 5 mm, 接线方式: 直插式弹簧连接, 颜色: 绿色, 触点表面: 锡

印刷电路板连接器 - FKC 2,5/12-STF - 1910623



插拔式连接器, 标称工作电流: 12 A, 额定电压(III/2): 320 V, 位数: 12, 针距: 5 mm, 接线方式: 直插式弹簧连接, 颜色: 绿色, 触点表面: 锡

印刷电路板连接器 - FKCVR 2,5/12-STF - 1909980



插拔式连接器, 标称工作电流: 12 A, 额定电压(III/2): 320 V, 位数: 12, 针距: 5 mm, 接线方式: 直插式弹簧连接, 颜色: 绿色, 触点表面: 锡