

传感器/执行器分线盒本体 - SACB-4/ 8-L-C GG SCO - 1516739


Please be informed that the data shown in this PDF Document is generated from our Online Catalog. Please find the complete data in the user's documentation. Our General Terms of Use for Downloads are valid (<http://download.phoenixcontact.com>)



传感器/执行器分线盒本体，应用：标准，接线方式: M12-SPEEDCON孔式 金属，插槽数目: 4，位数: 5，编码: A - 标准，插槽类型: 双通道，状态显示: 有，pnp; 主电缆连接: 可插拔螺钉连接，屏蔽: 无



关键商业数据

| | |
|-----------|---|
| 包装单位 | 1 STK |
| GTIN |  4 017918 967468 |
| GTIN | 4017918967468 |
| 海关税则号 | 8544422100 |
| Sales Key | BF3CCD |

技术数据

概述

| | |
|------------------|-----------------|
| 额定电压 | 24 V DC |
| 最大工作电压 U_{max} | 30 V DC |
| 每个I/O信号的电流传输能力 | 2 A |
| 每个槽的电流负载能力 | 4 A |
| 总额定电流 | 10 A |
| | 2x 8 A (用于电气隔离) |
| 位数 | 5 |
| 插槽数目 | 4 |
| 阻燃等级，符合UL 94 | V0 |
| 传感器/执行器连接件系统 | M12-SPEEDCON孔式 |

环境条件

| | |
|-----------|------------------|
| 保护等级 | IP65 |
| | IP67 |
| | IP69K |
| 环境温度 (运行) | -30 °C ... 80 °C |

传感器/执行器分线盒本体 - SACB-4/ 8-L-C GG SCO - 1516739

技术数据

本地诊断功能

| | |
|------|------------------|
| 本地诊断 | 每个模块的电源电压 绿色LED灯 |
| | 状态显示I/O 黄色LED灯 |

主电缆数据/连接数据

| | |
|----------------------|---------|
| 连接方式 | 可插拔螺钉连接 |
| 带开槽连接块的传感器/执行器电缆紧固扭矩 | 0.4 Nm |
| 用于固定外壳安装螺钉的拧紧扭矩 | 0.5 Nm |

绝缘材料

| | |
|--------------|-----------|
| 外壳材料 | PBT |
| 模压材料 | PUR |
| 接触件材料 | CU合金 |
| 材料接触表面 | 镀金 |
| 接触件载体材料 | PA |
| 触点材料, 主电缆端 | 铜合金 |
| 触点表面材料, 主电缆端 | 镀金 |
| 主电缆侧触点插芯材料 | PA 6.6 V0 |
| 螺纹套管材料 | 锌压铸 |
| 螺纹套管表面材料 | 镀镍 |
| O型圈材料 | NBR |

引脚分配

| | |
|----------------|-----------------------------------|
| 插槽/芯 = 导线颜色或连接 | 1 / 4 (A) = 1 / 4 |
| | 1 / 2 (B) = 1 / 2 |
| | 2 / 4 (A) = 2 / 4 |
| | 2 / 2 (B) = 2 / 2 |
| | 3 / 4 (A) = 3 / 4 |
| | 3 / 2 (B) = 3 / 2 |
| | 4 / 4 (A) = 4 / 4 |
| | 4 / 2 (B) = 4 / 2 |
| | 1-4 / 1 (+ 24 V) = U _N |
| | 1-4 / 3 (0 V) = 0 V |
| | 1-4 / 5 (PE) = PE |

标准和规范

| | |
|---------------|-----------------|
| 标准标识 | M12 针式插头连接器 |
| 标准/规程 | IEC 61076-2-101 |
| 连接符合标准 | CUL |
| 阻燃等级, 符合UL 94 | V0 |

Environmental Product Compliance

| | |
|------------|----------------|
| REACH SVHC | Lead 7439-92-1 |
| China RoHS | 环保使用期限 = 50 |

传感器/执行器分线盒本体 - SACB-4/ 8-L-C GG SCO - 1516739

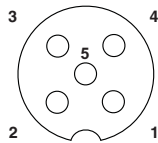
技术数据

Environmental Product Compliance

更多有害物质的详情，请参考“下载区”内的“制造商声明”

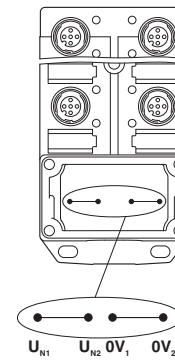
产品图

示意图



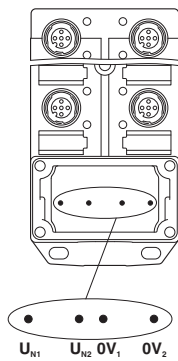
M12插槽，孔式，5芯

示意图



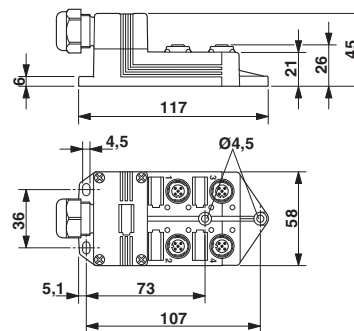
电位 U_{N1} 和 U_{N2} 已桥接。电位分配： $U_{N1} = U_{N2} =$ 槽1, 2, 3, 4。

示意图



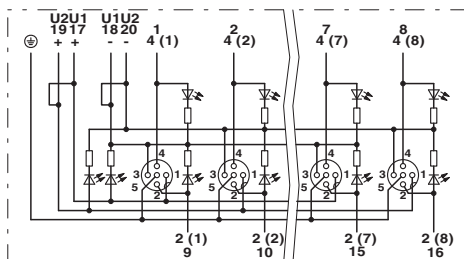
电气隔离。电位分配： $U_{N1} =$ 槽1, 3和 $U_{N2} =$ 槽2, 4。

尺寸图



传感器/执行器分线盒本体 - SACB-4/ 8-L-C GG SCO - 1516739

电路图



认证

认证

认证

UL认证 / cUL认证 / EAC / cULus认证

防爆认证

认证详情

| | | | |
|---------|------|---|---------------|
| UL认证 | | http://database.ul.com/cgi-bin/XYV/template/LISEXT/1FRAME/index.htm | FILE E 118976 |
| 额定电压 UN | 24 V | | |
| 额定电流 IN | 3 A | | |

| | | | |
|---------|------|---|---------------|
| cUL认证 | | http://database.ul.com/cgi-bin/XYV/template/LISEXT/1FRAME/index.htm | FILE E 118976 |
| 额定电压 UN | 24 V | | |
| 额定电流 IN | 3 A | | |

| | | |
|-----|--|----------------------|
| EAC | | RU C-DE.AI30.B.01102 |
|-----|--|----------------------|

传感器/执行器分线盒本体 - SACB-4/ 8-L-C GG SCO - 1516739

认证

cULus认证



<http://database.ul.com/cgi-bin/XYV/template/LISEXT/1FRAME/index.htm>

附件

附件

保护盖

塑料旋入式封盖 - PROT-MS SCO - 1553129



已标记的设备标识

卡接标识 - UC-EM (17,5X9) CUS - 0828238



卡接标识，可订购：标签纸，白色，根据客户要求标识，安装方式：卡接到标记牌套环，标识区域大小：17.5 x 9 mm

卡接标识 - UCT-EM (17,5X9) CUS - 0801575



UniCard标识卡，用于标记其他制造商的设备，总览表见下载区，根据客户要求标记

卡接标识 - UC-EM (17,5X9) YE CUS - 0828239

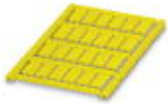


卡接标识，可订购：标签纸，黄色，根据客户要求标识，安装方式：卡接到标记牌套环，标识区域大小：17.5 x 9 mm

传感器/执行器分线盒本体 - SACB-4/ 8-L-C GG SCO - 1516739

附件

卡接标识 - UCT-EM (17,5X9) YE CUS - 0801576



UniCard标识卡，用于标记其他制造商的设备，总览表见下载区，根据客户要求标记

扭矩工具

扭矩螺丝刀 - TSD 04 SAC - 1208429



力矩螺丝刀，预设力矩4 Nm，配有4 mm六角驱动头，适用M12连接器

扭矩螺丝刀 - TSD-M 1,2NM - 1212224



力矩螺丝刀，精度符合EN ISO 6789标准，可调范围0.3 - 1.2 Nm

扭矩螺丝刀 - TSD 25 SAC - 1212315



扭矩螺丝刀，预设扭矩为2.5 Nm，配有4 mm六角驱动头，用于拧紧安装用紧固螺母

扭矩螺丝刀 - TSD-M 3NM - 1212225



力矩螺丝刀，精度符合EN ISO 6789标准，可调范围1.2 - 3 Nm

螺丝刀工具

传感器/执行器分线盒本体 - SACB-4/ 8-L-C GG SCO - 1516739

附件

适配器插件 - TSD-M SAC-BIT ADAPTER - 1212600



用于TSD-M...扭矩工具的适配器螺丝刀头，用4 mm六角E6.3-1/4"驱动以安装SAC头

工具 - SAC BIT M12-D15 - 1208432



螺母，用于组装带M12连接器和M12连接器组件的传感器/执行器电缆，滚花直径为15 mm，用于4 mm六角驱动

工具 - SACC BIT M12-D20 - 1208445



螺母用于组装 M12 连接器组件，滚花直径为 20 mm，4 mm 六角螺栓

十字螺丝刀 - SZK PZ1 VDE - 1206450



螺丝刀，PZ十字头，VDE绝缘，尺寸：PZ 1 x 80 mm，2件式夹具，带防滑手柄

工具 - SAC BIT HOOD-W 24 - 1212486



安装用紧固螺母，对应扳手尺寸24 mm，可采用 4 mm 六角头螺丝刀拧紧

传感器/执行器分线盒本体 - SACB-4/ 8-L-C GG SCO - 1516739

附件

螺丝刀头 - SF-BIT-PZ 1-50 - 1212591



螺丝刀头，PZ十字头，E6.3-1/4" 驱动，尺寸：PZ 1 x 50 mm，硬化处理，适用于符合 DIN 3126-F6.3/ISO 1173 标准的手柄

设备标识

卡接标识 - UC-EM (17,5X9) - 0827490



卡接标识，标签纸，白色，未标记，适用的打印机：BLUEMARK ID，BLUEMARK ID COLOR，BLUEMARK CLED，BLUEMARK LED，CMS-P1-PLOTTER，PLOTMARK，安装方式：卡接到标记牌套环，标识区域大小：17.5 x 9 mm

卡接标识 - UCT-EM (17,5X9) - 0801491



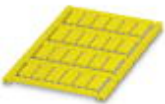
卡接标识，标签纸，白色，未标记，适用的打印机：THERMOMARK CARD，THERMOMARK PRIME，BLUEMARK ID，BLUEMARK ID COLOR，TOPMARK LASER，TOPMARK NEO，安装方式：卡接到标记牌套环，标识区域大小：17.5 x 9 mm

卡接标识 - UC-EM (17,5X9) YE - 0827494



卡接标识，标签纸，黄色，未标记，适用的打印机：BLUEMARK ID，BLUEMARK ID COLOR，BLUEMARK CLED，BLUEMARK LED，CMS-P1-PLOTTER，PLOTMARK，安装方式：卡接到标记牌套环，标识区域大小：17.5 x 9 mm

卡接标识 - UCT-EM (17,5X9) YE - 0801492



卡接标识，标签纸，黄色，未标记，适用的打印机：THERMOMARK CARD，THERMOMARK PRIME，BLUEMARK ID，BLUEMARK ID COLOR，TOPMARK LASER，TOPMARK NEO，安装方式：卡接到标记牌套环，标识区域大小：17.5 x 9 mm

DIN导轨适配器

传感器/执行器分线盒本体 - SACB-4/ 8-L-C GG SCO - 1516739

附件

DIN导轨适配器 - UTA 107 - 2853983

通用型DIN导轨适配器



必需附加产品

连接器罩 - SACB-C-H180-4/ 8- 5,0PUR SCO - 1516593



连接器罩，应用：传感器/执行器分线盒，接线方式：M12-SPEEDCON孔式 金属，插槽数目：4，插槽类型：双通道，状态显示：无；主电缆连接：可插拔螺钉连接 180°，PUR/PVC，电缆长度：5 m，屏蔽：无

连接器罩 - SACB-C-H180-4/ 8-10,0PUR SCO - 1516603



连接器罩，应用：传感器/执行器分线盒，接线方式：M12-SPEEDCON孔式 金属，插槽数目：4，插槽类型：双通道，状态显示：无；主电缆连接：可插拔螺钉连接 180°，PUR/PVC，电缆长度：10 m，屏蔽：无

连接器罩 - SACB-C-H180 4- 8 SCO PUR/ - 1516661



连接器罩，应用：传感器/执行器分线盒，接线方式：M12-SPEEDCON孔式 金属，插槽数目：4，插槽类型：双通道，状态显示：无；主电缆连接：可插拔螺钉连接 180°，PUR/PVC，电缆长度：0.5 m ... 50 m，屏蔽：无

连接器罩 - SACB-C-H180 8/16 SCO - 1516713



连接器罩，内置连接器，适用采用COMBICON插拔式连接并带有金属螺纹的M12M8传感器/执行器分线盒，4、6或8个插槽